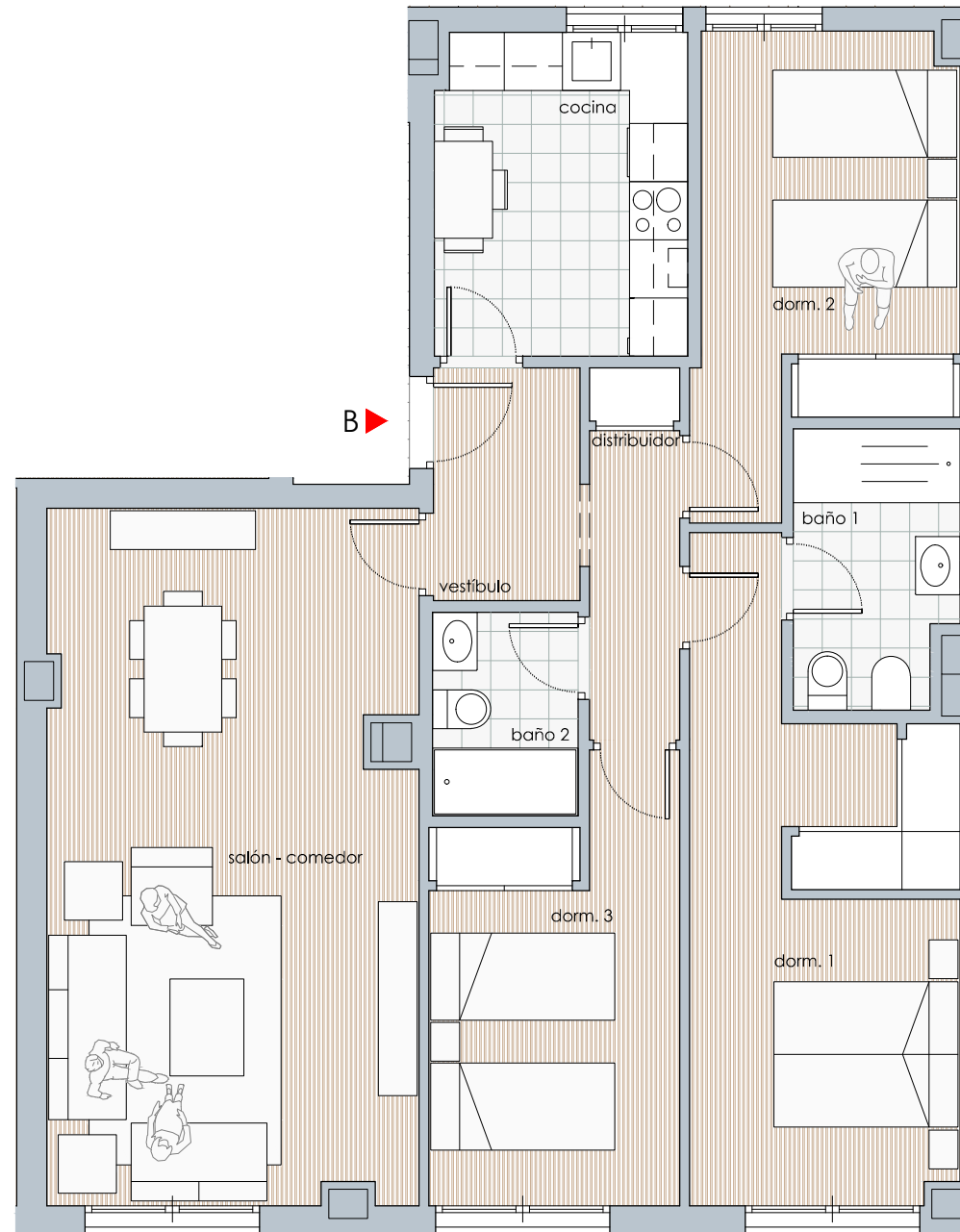


0m.  
1  
2  
3  
4  
5  
6  
7  
8  
9  
10  
11  
12  
13  
14  
15  
16  
17  
18  
19  
20  
21

El presente documento podrá sufrir pequeñas variaciones por razones técnicas durante la ejecución de las obras. Todo el mobiliario, incluido el de las cocinas, es meramente decorativo.

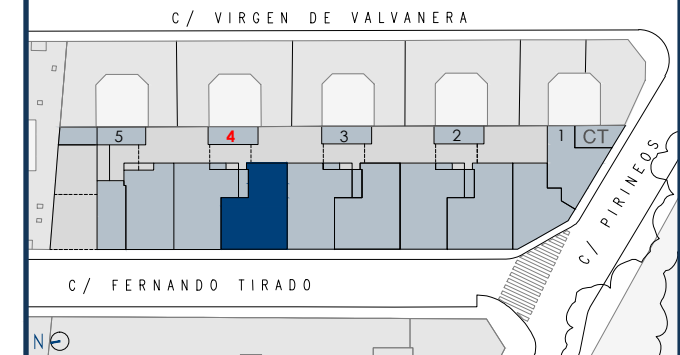


# monthisa

## NERVIÓN

### ESCALERA 4

#### PLANTA BAJA - VIVIENDA B



CUADRO DE SUPERFICIES ÚTILES	Superficies Reales	
VESTÍBULO		3,62 m2
DISTRIBUIDOR		3,56 m2
SALÓN-COMEDOR		27,06 m2
DORMITORIO 1		15,37 m2
DORMITORIO 2		11,55 m2
DORMITORIO 3		10,76 m2
BAÑO 1		4,71 m2
BAÑO 2		3,15 m2
COCINA		8,62 m2
<b>SUPERFICIE ÚTIL INTERIOR</b>		<b>88,40 m2</b>

TOTALES	Según BOJA	Sup.Reales
<b>TOTAL SUPERFICIE ÚTIL (1)</b>	<b>88,40 m2</b>	<b>88,40 m2</b>
<b>TOTAL SUPERFICIE CONSTRUIDA (2)</b>	<b>131,72 m2</b>	<b>131,72 m2</b>

#### NOTA

LA SUPERFICIE ÚTIL SEGÚN EL DECRETO 218/2005 SE DEFINE COMO LA SUPERFICIE DEL SUELO INTERIOR DE LA VIVIENDA Y EL 50% DE LOS ESPACIOS EXTERIORES PRIVATIVOS (LIMITÁNDOSE AL 10% DE LA SUP. ÚTIL INTERIOR).

(1) INCLUYE LA SUPERFICIE ÚTIL INTERIOR Y LA SUP. EXTERIOR DE LAS TERRAZAS PRIVATIVAS.

(2) INCLUYE LA SUP. CONSTRUIDA INTERIOR, LA SUP. EXTERIOR DE LAS TERRAZAS PRIVATIVAS, LA DE LAS TERRAZAS DE USO Y DISFRUTE Y LA PARTE PROPORCIONAL DE LOS ELEMENTOS COMUNES.