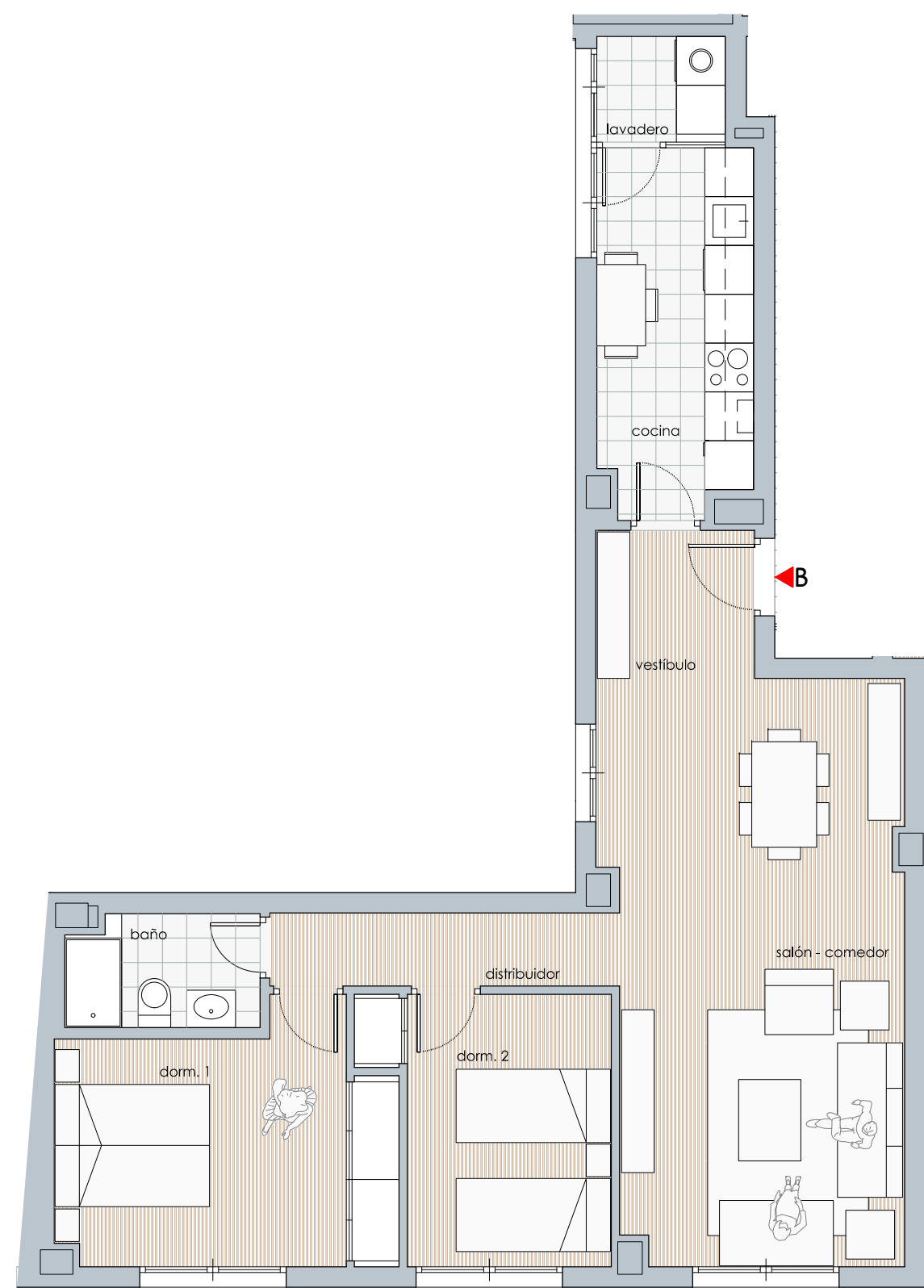


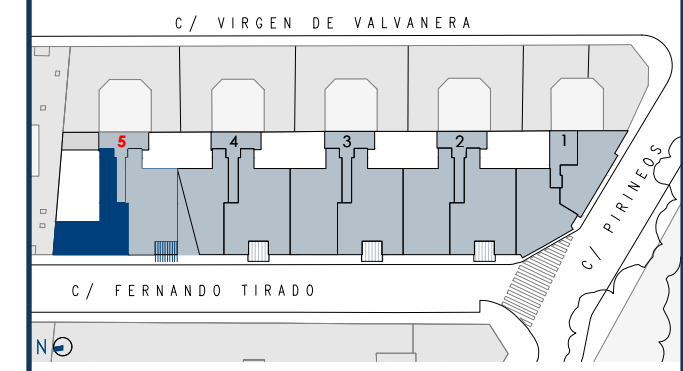
0m.
1
2
3
4
5
6
7
8
9
10
11
12
13
14
15
16
17
18
19
20
21

El presente documento podrá sufrir pequeñas variaciones por razones técnicas durante la ejecución de las obras. Todo el mobiliario, incluido el de las cocinas, es meramente decorativo.



monthisa NERVIÓN

ESCALERA 5 PLANTA TERCERA - VIVIENDA B



CUADRO DE SUPERFICIES ÚTILES	Superficies Reales	
VESTÍBULO		3,55 m ²
DISTRIBUIDOR		3,87 m ²
SALÓN-COMEDOR		25,79 m ²
DORMITORIO 1		12,00 m ²
DORMITORIO 2		8,98 m ²
BAÑO 1		3,23 m ²
COCINA		8,45 m ²
LAVADERO		2,05 m ²
SUPERFICIE ÚTIL INTERIOR		67,92 m ²
SUPERFICIE ÚTIL EXTERIOR		9,28 m ²
TOTALES	Según BOJA	Sup.Reales
TOTAL SUPERFICIE ÚTIL (1)	66,90 m²	67,92 m²
TOTAL SUPERFICIE CONSTRUIDA (2)	103,93 m²	104,95 m²

NOTA
 LA SUPERFICIE ÚTIL SEGÚN EL DECRETO 218/2005 SE DEFINE COMO LA SUPERFICIE DEL SUELO INTERIOR DE LA VIVIENDA Y EL 50% DE LOS ESPACIOS EXTERIORES PRIVATIVOS (LIMITÁNDOSE AL 10% DE LA SUP. ÚTIL INTERIOR).
 (1) INCLUYE LA SUPERFICIE ÚTIL INTERIOR Y LA SUP. EXTERIOR DE LAS TERRAZAS PRIVATIVAS.
 (2) INCLUYE LA SUP. CONSTRUIDA INTERIOR, LA SUP. EXTERIOR DE LAS TERRAZAS PRIVATIVAS, LA DE LAS TERRAZAS DE USO Y DISFRUTE Y LA PARTE PROPORCIONAL DE LOS ELEMENTOS COMUNES.