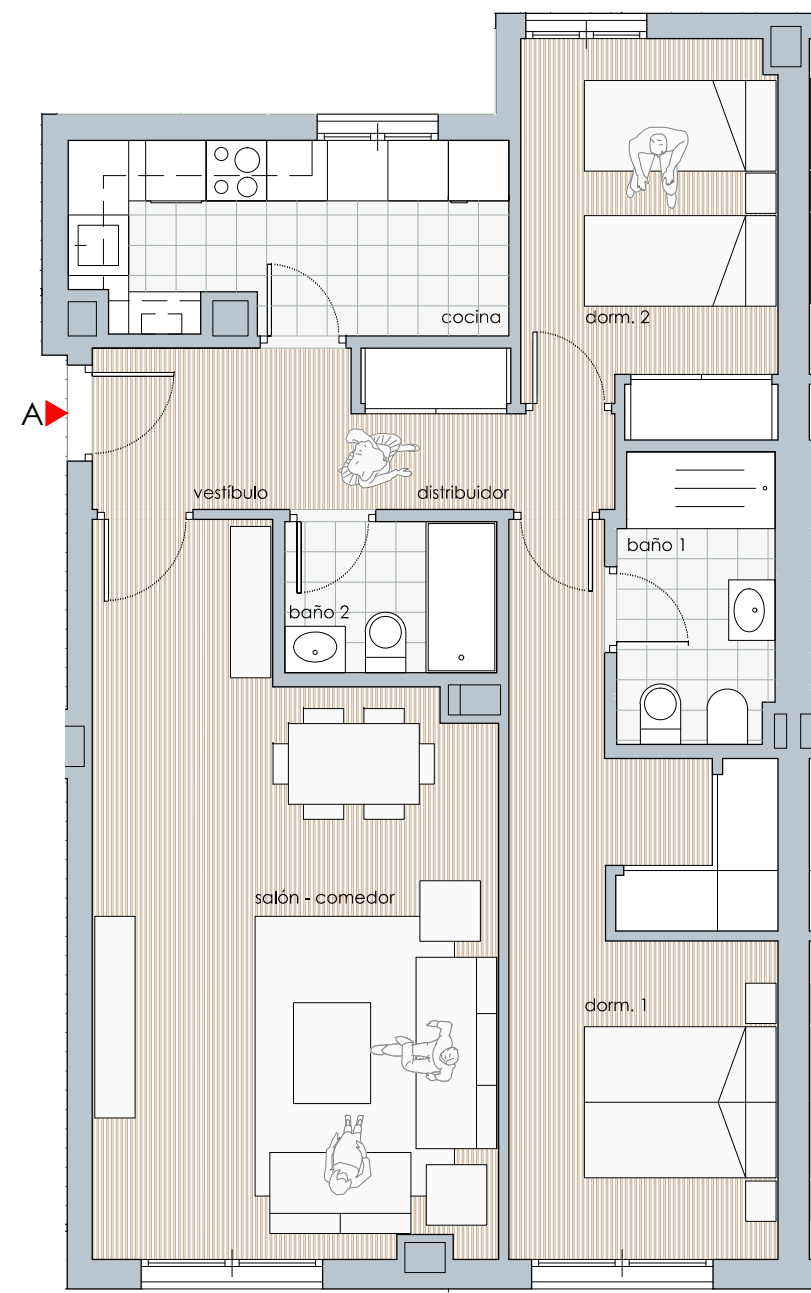


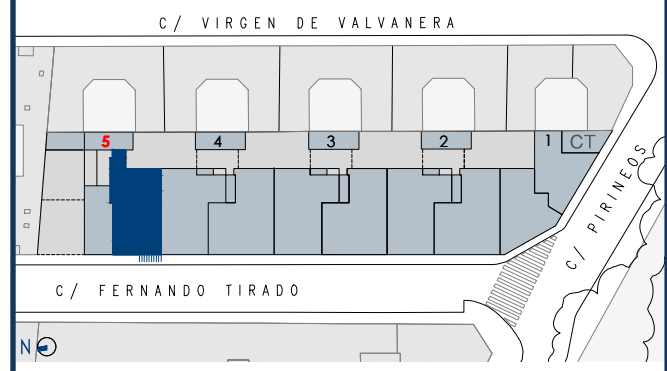
0m. 1 2 3 4 5 6 7 8 9 10 11 12 13 14 15 16 17 18 19 20 21

El presente documento podrá sufrir pequeñas variaciones por razones técnicas durante la ejecución de las obras. Todo el mobiliario, incluido el de las cocinas, es meramente decorativo.



monthisa NERVIÓN

ESCALERA 5 PLANTA BAJA - VIVIENDA A



CUADRO DE SUPERFICIES ÚTILES	Superficies Reales	
VESTÍBULO		2,66 m ²
DISTRUBUIDOR		4,88 m ²
SALÓN-COMEDOR		25,51 m ²
DORMITORIO 1		15,26 m ²
DORMITORIO 2		9,68 m ²
BAÑO 1		4,42 m ²
BAÑO 2		3,15 m ²
COCINA		8,03 m ²
SUPERFICIE ÚTIL INTERIOR		73,59 m ²
SUPERFICIE ÚTIL EXTERIOR		9,28 m ²
TOTALES	Según BOJA	Sup.Reales
TOTAL SUPERFICIE ÚTIL (1)	73,59 m²	73,59 m²
TOTAL SUPERFICIE CONSTRUIDA (2)	110,31 m²	110,31 m²

NOTA
LA SUPERFICIE ÚTIL SEGÚN EL DECRETO 218/2005 SE DEFINE COMO LA SUPERFICIE DEL SUELO INTERIOR DE LA VIVIENDA Y EL 50% DE LOS ESPACIOS EXTERIORES PRIVATIVOS (LIMITÁNDOSE AL 10% DE LA SUP. ÚTIL INTERIOR).

(1) INCLUYE LA SUPERFICIE ÚTIL INTERIOR Y LA SUP. EXTERIOR DE LAS TERRAZAS PRIVATIVAS.

(2) INCLUYE LA SUP. CONSTRUIDA INTERIOR, LA SUP. EXTERIOR DE LAS TERRAZAS PRIVATIVAS, LA DE LAS TERRAZAS DE USO Y DISFRUTE Y LA PARTE PROPORCIONAL DE LOS ELEMENTOS COMUNES.