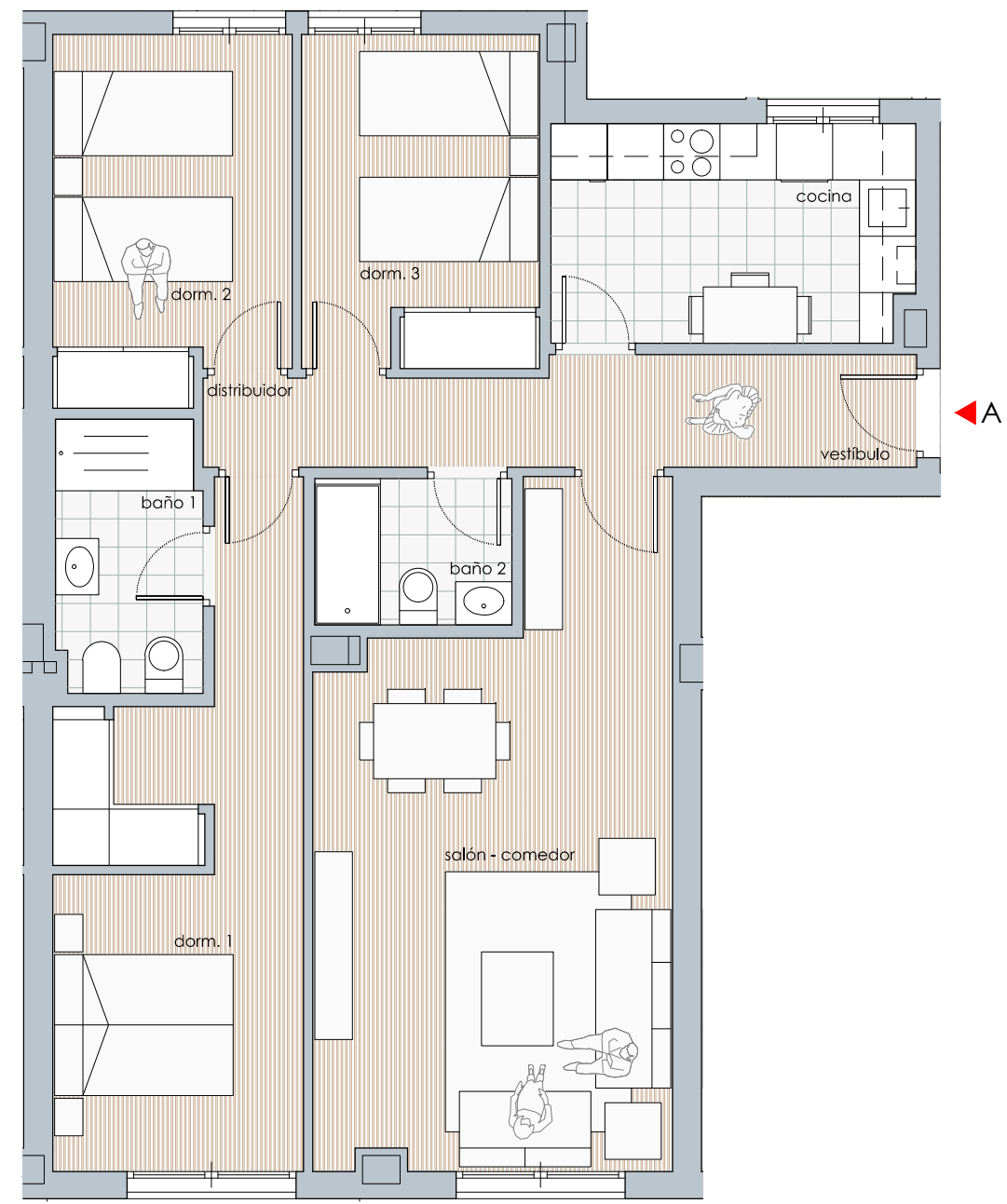


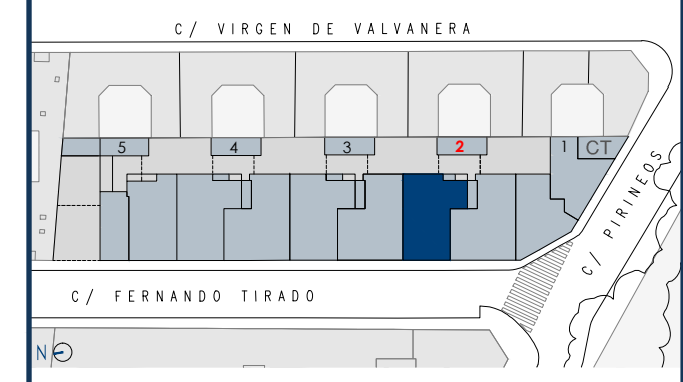
0m.  
1  
2  
3  
4  
5  
6  
7  
8  
9  
10  
11  
12  
13  
14  
15  
16  
17  
18  
19  
20  
21

El presente documento podrá sufrir pequeñas variaciones por razones técnicas durante la ejecución de las obras. Todo el mobiliario, incluido el de las cocinas, es meramente decorativo.



# monthisa NERVIÓN

## ESCALERA 2 PLANTA BAJA - VIVIENDA A



CUADRO DE SUPERFICIES ÚTILES	Superficies Reales
VESTÍBULO	4,70 m2
DISTRIBUIDOR	3,50 m2
SALÓN-COMEDOR	24,14 m2
DORMITORIO 1	15,29 m2
DORMITORIO 2	9,67 m2
DORMITORIO 3	8,95 m2
BAÑO 1	4,45 m2
BAÑO 2	3,28 m2
COCINA	8,97 m2
<b>SUPERFICIE ÚTIL INTERIOR</b>	<b>82,95 m2</b>

TOTALES	Según BOJA	Sup.Reales
<b>TOTAL SUPERFICIE ÚTIL (1)</b>	<b>82,95 m2</b>	<b>82,95 m2</b>
<b>TOTAL SUPERFICIE CONSTRUIDA (2)</b>	<b>124,12 m2</b>	<b>124,12 m2</b>

NOTA  
 LA SUPERFICIE ÚTIL SEGÚN EL DECRETO 218/2005 SE DEFINE COMO LA SUPERFICIE DEL SUELO INTERIOR DE LA VIVIENDA Y EL 50% DE LOS ESPACIOS EXTERIORES PRIVATIVOS (LIMITÁNDOSE AL 10% DE LA SUP. ÚTIL INTERIOR).  
 (1) INCLUYE LA SUPERFICIE ÚTIL INTERIOR Y LA SUP. EXTERIOR DE LAS TERRAZAS PRIVATIVAS.  
 (2) INCLUYE LA SUP. CONSTRUIDA INTERIOR, LA SUP. EXTERIOR DE LAS TERRAZAS PRIVATIVAS, LA DE LAS TERRAZAS DE USO Y DISFRUTE Y LA PARTE PROPORCIONAL DE LOS ELEMENTOS COMUNES.